

VYSVĚTLIVKY:

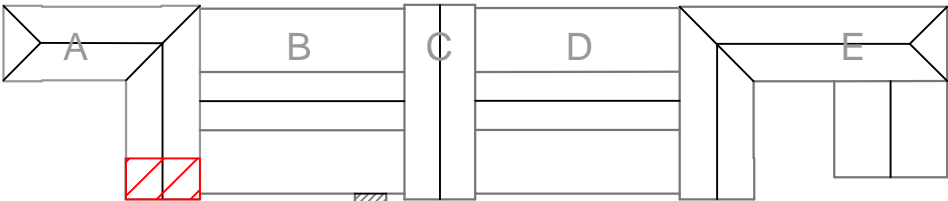
- Opticko-kouřový hlásič MHG 862
- Požární teplotní hlásič MHG 362
- Tlačítkový hlásič MHA 142
- Tlačítkový hlásič v ext. provedení MHA 145
- Tlačítkový hlásič v ext. provedení MHA 141
- Venkovní sířena s optickou signalizací
- Adresa hlásičů
- Kabelová trasa JE-H(S)UH BD FE180/E30 2x2x0,8 v kabelovém nosném systému s požární odolností
- Kabelová trasa J-Y(S)UY 2x2x0,8 v LV
- Kabelová trasa PRAFIaDur 3x1,5 v kabelovém nosném systému s požární odolností
- Sdělovací zařízení budované v rámci této stavby a tohoto PS
- Zařízení budované v rámci této stavby, v jiných PS a SO
- Stávající sdělovací zařízení

EPS - demontáže

Demontáže stávajících prvků a tras

Řešená oblast

SCHÉMA ŘEŠENÉ ČÁSTI



KRESLIL D. Bouda	VYPRACOVAL D. Bouda	KONTROLOVAL Ing. Petr Voznica	Ing. Lukáš BOBEK Projekční a inženýrská činnost IČ: 87240718 Tel: +420 775148939 e-mail: lukasbobek@email.cz	
NÁZEV AKCE: Rekonstrukce výpravní budovy v užst. Bohumín Investor: Správa železnic,s.o.,Dlážděná 1003/7,110 00 Praha 1 Místo: k.ú. Nový Bohumín, par.č. 2581, obec: Bohumín				
NÁZEV VÝKRESU Půdorys LDP (EPS) 1.NP VB-demontáže			FORMÁT	4A4
			DATUM	KVĚTEN 2023
			Č.KOPIE	
			STUPEŇ PD	PDSPS
			MĚŘÍTKO 1:75	ČÍSLO VÝKRESU E-56